

Youtube sebagai Media Publikasi Berbasis Penyiaran Digital di Palang Merah Indonesia Jakarta Selatan

Erno Sumantri¹, Dadang Iskandar Mulyana², Sri Lestari³, Irfan Maulana⁴,
Eka Anggraeni⁵, Stefany Tarunajaya⁶

^{1,2,3,4,5,6} Sekolah Tinggi Ilmu Komputer Cipta Karya Informatika
e-mail: dosen01835@unpam.ac.id¹, mahfin2012@gmail.com²,
sri.lestari1203@gmail.com³, irfanmaulanavip@gamil.com⁴,
ekaanggraeni360@gmail.com⁵, stefanytarunajayaaa@gmail.com⁶

Abstrak

Dalam penyebaran informasi, PMI menggunakan sosial media dalam penyampaian informasi kepada masyarakat. Khususnya PMI Kota Jakarta Selatan ini membuat channel youtube tetapi belum memiliki website sendiri oleh sebab itu kami juga membangun website untuk PMI Kota Jakarta Selatan ini. Channel youtube PMI Jakarta Selatan dianggap sangat efektif sebagai media publikasi dalam penyebaran informasi tayangan kepada khalayak umum. Selain itu adanya Web juga sangat berperan dalam penyebaran informasi berbasis digital. Web dirancang agar para pengguna atau user lebih mendapatkan banyak informasi yang lebih lengkap terkait dengan PMI Kota Jakarta Selatan yang pengguna juga bisa langsung mengakses Instagram dan youtube melalui web ini. Tujuan dari penelitian ini adalah untuk mengetahui bagaimana pengaruh Youtube sebagai media publikasi, untuk mengetahui bagaimana efek YouTube dalam menyebarkan informasi, untuk mengetahui apa saja hambatan-hambatan yang dihadapi YouTube sebagai media publikasi, web juga untuk memudahkan user dalam pencarian informasi tentang PMI Kota Jakarta Selatan.

Kata kunci: Media Publikasi, YouTube, Penyiaran Digital, Web

Abstract

In disseminating information, PMI uses social media in delivering information to the public. In particular, PMI for the City of South Jakarta has created a youtube channel but does not have its own website, therefore we are also building a website for PMI for the City of South Jakarta. PMI South Jakarta's youtube channel is considered very effective as a publication media in disseminating broadcast information to the general public. In addition, the Web also plays a very important role in the dissemination of digital-based information. The web is designed so that users or users can get more complete information related to PMI for the City of South Jakarta, which users can also directly access Instagram and YouTube through this web. The purpose of this study is to find out how the influence of Youtube as a publication media, to find out how the effect of YouTube in disseminating information, to find out what are the obstacles faced by YouTube as a publication media, the web is also to make it easier for users to search for information about PMI in South Jakarta City.

Keywords : Publication Media, YouTube, Digital Broadcasting, Web

PENDAHULUAN

Perkembangan teknologi informasi dan komunikasi di era digital masa kini sangat memberikan kemudahan bagi instansi ataupun bagi masyarakat umum dalam mencari informasi. Dalam mencari informasi, teknologi memudahkan kita untuk mengikuti perkembangan zaman. Media online contohnya YouTube yang merupakan tempat untuk mengakses segala informasi yang diperlukan oleh masyarakat.

Media Publikasi sangat penting sebagai ruang informasi publik. Setiap media publikasi yang digunakan, pasti memiliki karakteristik masing-masing. Karena itu, kita wajib

menyesuaikan konten-konten publikasi yang sesuai dengan media nya. Media publikasi berbasis digital yang dapat di optimalkan yaitu YouTube. Melalui YouTube Penyebaran informasi menjadi sangat mudah dan praktis,

Perkembangan dalam era digital sekarang YouTube merupakan situs sharing yang digunakan untuk mengunggah (upload) video kepada khalayak umum melalui internet. Selain itu YouTube juga menyediakan fitur live streaming. Penonton juga bisa memberi interaksi langsung saat live berupa komentar untuk menanggapi isi konten atau ingin bertanya pada narasumber pada kolom yang sudah disediakan. Saat ini pengguna internet dapat dengan mudah berbagi video melalui situs YouTube hanya dengan membuat channel YouTube yang dapat di registrasi secara gratis tanpa harus mengurus surat izin. YouTube memiliki jangkauan yang sangat luas, karena YouTube tidak hanya mencakup satu wilayah saja tetapi semua orang dari penjuru dunia pun dapat menonton video tersebut. Langkah ini juga sangat di dimanfaatkan oleh Chanel PMI Jakarta Selatan untuk penyebaran konten.

Penggunaan media berbasis internet seperti YouTube yang sudah semakin marak digunakan oleh perusahaan atau perorangan berbasis media online dengan membuat akun Youtube dalam sarana publikasi. Serta web juga sangat berperan penting dalam penyampaian informasi kepada khalayak umum, dengan web pengguna dapat lebih banyak mendapatkan informasi terkait PMI Kota Jakarta selatan yang terdapat menu beranda, profil, visi dan misi, informasi terkait donor darah dan terdapat info bank darah juga bisa mendapatkan informasi tentang cara berdonasi di PMI Jakarta selatan, melihat informasi berbagai kegiatan di PMI, serta dapat langsung terkoneksi dengan akun Instagram dan youtube resmi serta pengguna dapat menuliskan pesan kepada admin terkait pertanyaan atau saran.

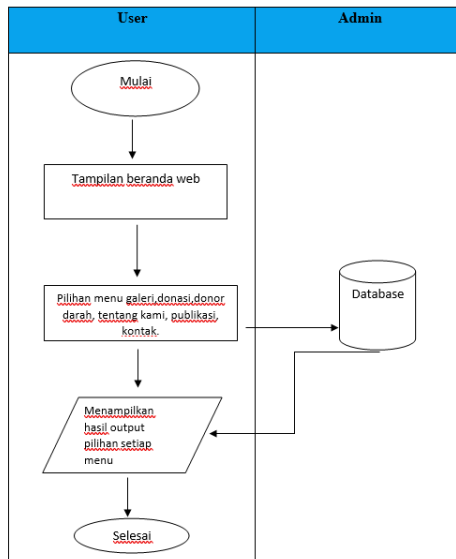
Tujuan penulisan ini adalah untuk memberikan informasi kepada masyarakat melalui youtube PMI Kota Jakarta Selatan dan merancang serta mempermudah sistem dalam media publikasi tampilan web yang dapat diakses untuk memudahkan pengguna dalam menemukan informasi yang diperlukan terkait tentang PMI dan pengguna juga bisa langsung terconnect ke akun youtube PMI Kota Jakarta Selatan yang ada di pilihan menu website tersebut.

METODE PENELITIAN

Metode pengumpulan data yang dilakukan dalam penelitian ini meliputi metode observasi, metode wawancara, dan studi kepustakaan. Penelitian ini menggunakan analisis SWOT dan analisis matriks.

HASIL DAN PEMBAHASAN

Berikut adalah gambar Analisa system berjalan dari tampilan berbasis web yang berjalan pada PMI Kota Jakarta Selatan :



Gambar 1. Analisa Sistem Berjalan

Analisa SWOT

Analisis SWOT digunakan sebagai bahan pertimbangan untuk membangun dan membuat web. Berikut adalah SWOT yang dilakukan oleh peneliti :

1. Kekuatan (Strength)

- a. Tampilan berbasis web menghemat waktu.
- b. Tampilan berbasis web menghemat biaya serta menghemat material.
- c. Tampilan web mudah dipahami.
- d. Web bisa diakses semua orang.

2. Kelemahan (Weakness)

Tampilan web masih sangat sederhana.

3. Peluang (Opportunity)

Memudahkan pengguna untuk mendapatkan informasi.

4. Ancaman (Threat)

- a. Terdapat ancaman dari hacker untuk merusak data.
- b. Gagalnya system komputer dalam penggunaan hardware penyimpanan data

Tabel 1. Matrix SWOT

	Kekuatan (S) (Strategi S-O)	Kelemahan (W) (Strategi W-O)
Peluang (O)	Sistem yang dibangun sudahTampilan web sangat berbasis web sehinggasederhana. pengguna dapat lebih mudahTampilan web tidak dapat mengakses nya, dan datadiedit atau diubah oleh akan tersimpan rapi disembarang orang. database.	
Ancaman (T)	(Strategi S-T)	(Strategi W-T)
	Diperlukan adanya keamananSecara berkala, agar saat system agar data atauhal-hal yang tidak tampilan web tidak bisa didinginkan terjadi, kita sudah hack.	

Impact Analisis Matrix

Impact analysis matrix dampak analisa matrix adalah analisa yang dilakukan untuk melihat dampak dari perbandingan antara 2 keadaan atau lebih. Dengan adanya analisa matrix ini kita dapat melihat perbandingan antara kebutuhan organisasi dan implementasinya dalam bidang teknologi informasi pada PMI Jakarta Selatan. Sebagai berikut :

Tabel 2. Impact Analisis Matrix

No.	Kebutuhan Organisasi	IT Implication
1.	Kebutuhan Bisnis :	
	a. Mempermudah pengguna untuk mendapatkan semua informasi yang dibutuhkan dalam PMI Jakarta Selatan.	Membuat suatu Tampilan Berbasis Web
	b. Mempublikasikan youtube PMI Jakarta Selatan.	
2.	Kebutuhan Teknologi :	
	a. Perangkat Keras	Pc/ Laptop
	b. Perangkat lunak	Mysql/Phpmyadmin Visual Studio Code

Funcational Spesification Documents

Berikut ini adalah fungsi atau modul yang dibutuhkan untuk merancang Tampilan Web PMI Jakarta Selatan.

Tabel 3. Funcational Spesification Documents

No.	Nama Fungsi	Keterangan
1.	Data pengurus	Data Pengurus PMI Jakarta Selatan seperti Foto, Nama Lengkap dan jabatan dalam struktur organisasi.
2.	Data user	Data user yang dibutuhkan seperti Nama Lengkap, E-mail, Alamat, Nomor telepon.

Technical Spesification/Spesifikasi Teknisi Spesifikasi Software

Dalam pembuatan tampilan web yang di usulkan pada PMI Jakarta Selatan ini juga menggunakan beberapa perangkat lunak sebagai alat bantu. Perangkat lunak yang digunakan sebagai berikut:

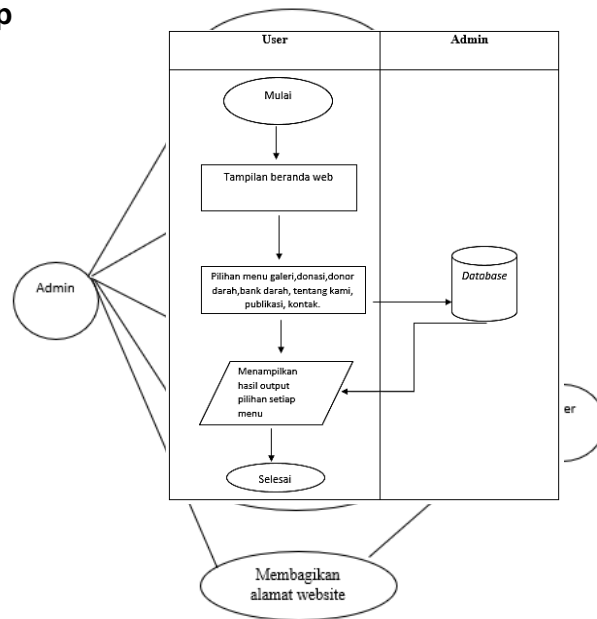
Tabel 4. Spesifikasi Software

Nama Software	Keterangan
Microsoft Windows 10	Berfungsi sebagai system operasi computer
Microsoft Office	Berfungsi untuk pengerjaan Laporan
Xampp	Digunakan untuk pembuatan system database
Google Chrome	Digunakan sebagai browser untuk membuka tampilan web

Rancangan Sistem Usulan

Dalam merancang aplikasi Distribusi linen, peneliti membutuhkan rancangan design scitivity diagram aplikasi sebagai berikut:

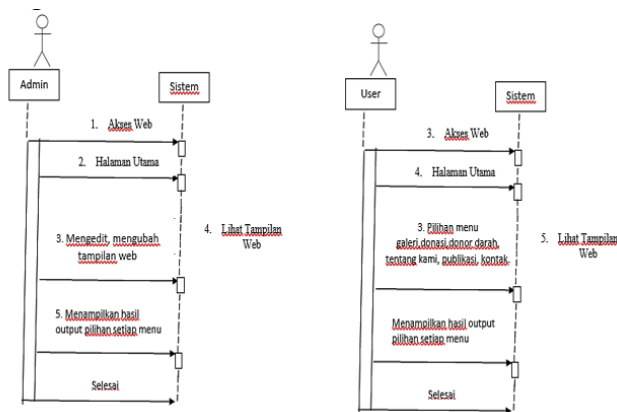
Diagram Flowmap



Gambar 2. Diagram Flowmap

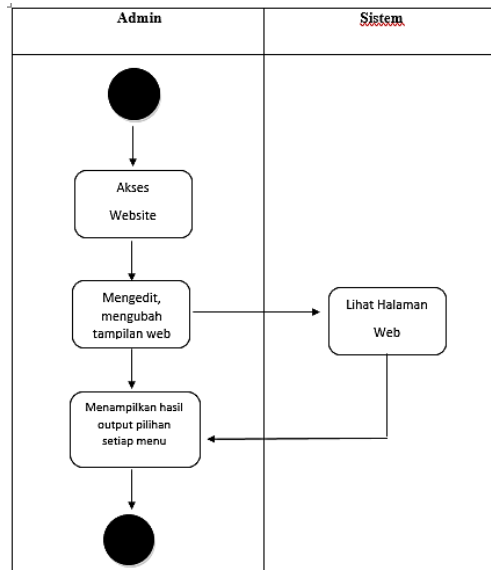
Use Case Diagram

Menggambarkan kegiatan dan hubungan yang terjadi antara actor dan usecase didalam sistem yang di usulkan.



Gambar 3. Use Case Diagram

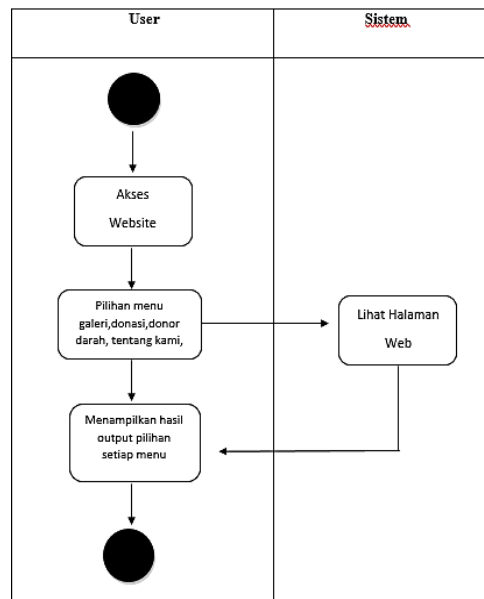
Sequence Diagram



Gambar 4. Sequence Diagram

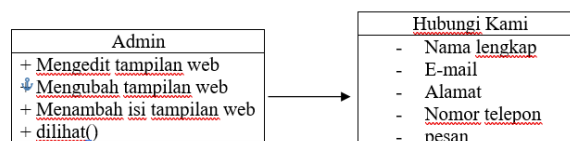
Diagram Activity

Activity diagram menggambarkan rangkaian aliran aktivitas yang digunakan untuk mendeskripsika aktivitas yang dibentuk dalam suatu operasi.



Gambar 5. Diagram Activity

Class Diagram

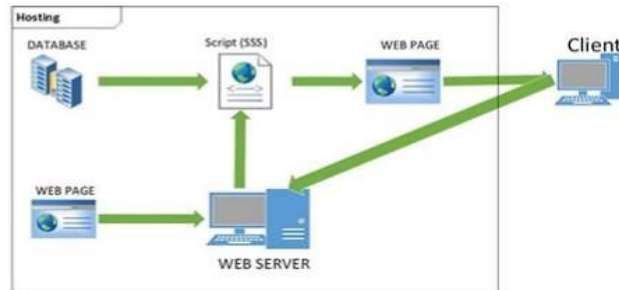


Gambar 6. Class Diagram

Arsitektur Aplikasi

Arsitektur tampilan web ini menggambarkan dari suatu komponen-komponen yang saling berkomunikasi atau berinteraksi antara satu dengan yang lainnya.

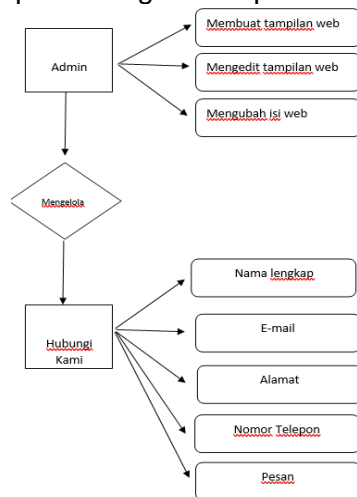
Untuk menjalankan System Penilaian yang dibutuhkan sebuah arsitektur tampilan web sebagai berikut :



Gambar 7. Tampilan Web

ERD (Entity Relation Diagram)

Menjelaskan tentang ERD pada perancangan Tampilan web pada PMI Jakarta Selatan.



Gambar 8. ERD

Spesifik File (Struktur Database)

Struktur database merupakan susunan tipe data yang digunakan pada atribut dalam kelas.

Nama table : Hubungi Kami

Primary key : id

Panjang data : 320

Tabel 5. Spesifikasi Data Hubungi Kami

Nama	Type	Lengh	Key
Nama Lengkap	Varchar	100	Primary Key
E-mail	Varchar	100	-
Alamat	Varchar	100	-
Nomor Telpon	Int	20	-

Matrix / Security Access

Role Matrix / Security Access yang dapat mengedit, mengelola, menambahkan atau mengubah informasi di dalam tampilan web nya hanya yang membuat web tersebut tetapi

tampilan web bisa dilihat juga bisa di akses oleh semua orang yang membuka web PMI Jakarta Selatan.

SIMPULAN

Dari penelitian ini dapat disimpulkan bahwa dengan mengikuti perkembangan zaman, teknologi memudahkan kita dalam mencari informasi terkini. Media publikasi sangat penting sebagai ruang informasi public. YouTube menjadi media atau tempat penyiaran, YouTube sangat efektif dalam menyebarkan informasi karena berbasis digital dan praktis untuk diakses. Dengan adanya YouTube masyarakat bisa mengakses segala informasi yang dibutuhkan dan Chanel PMI Jakarta Selatan juga bisa mendapatkan banyak penonton secara global dan menghasilkan banyak subscriber. Pembuatan web menggunakan PHP, Xampp dan Visual Studio Code agar perancangan maupun hasil akhir (output) lebih mudah dimengerti oleh user karena menggunakan bahasa pemrograman berbasis web.

DAFTAR PUSTAKA

- Abdulloh, Mochamad Zekki Fahmi, Imam Siswanto. Dari Departemen Kimia Fakultas Sains dan Teknologi Universitas Airlangga. Nomor p-ISSN 2460-5514 et al Penggunaan Media Sosial (YouTube) Sebagai Media Inovatif Dalam Pembelajaran di Madrasah Gresik.
- Achmad Fathul Khoiri, Rety Palupi, dari Fakultas Komunikasi dan Bahasa Universitas Bina Sarana Informatika (UBSI JAKARTA) Nomor p-ISSN 2684-6853
- Arif Ramdan Sulaeman, Anzar Fazri, Fairuz dari UIN Ar-Raniry, Rukoh, Darussalam, Banda Aceh, 23111, Indonesia, Universitas Teuku Umar, Ujong Tanoh Darat, Alue Peunyareng-Meulaboh, 23618, Indonesia. Nomor p-ISSN 2086-5708
- Anggi Selvia, Said fadhlain Dari ilmu Komunikasi Universitas Teuku Umar. Nomor p-ISSN 2807-9345 e-ISSN 2801-7989. Et al Inovasi RRI Meulaboh Dalam Menghadapi Persaingan
- Edy Candra, dari Fakultas Seni Rupa dan Desain, Universitas Tarumanegara Jakarta. Nomor ISSN 2579-6348 (Versi Cetak) ISSN-L 2579-6356 (Versi Elektronik) et al YouTube Citra Media Informasi Interaktif atau Media Penyampaian Aspirasi Pribadi.
- Finna Prima Handayani, Ika Merdekawati dari Program Studi Jurnalistik, Fakultas Ilmu Komunikasi, Universitas Padjadjaran. Nomor p-ISSN 2549-0559 e-ISSN 2549-1946 et al Kebijakan Penggunaan Media Online Website Kompas Tv Dan Youtube Untuk Menyalurkan Konten "Eksklusif digital Kompas TV ".
- Habibi Malik, Mahasiswa Pasca Sarjana UIN Sunan Gunung Djati Bandung. Nomor p-ISSN 2087-8605 e-ISSN 2746-5446. Et al YouTube Sebagai Guru Agama Di Era Cyber Religion.
- Hariyadi Mujuanto Dari Program Studi Ilmu Komunikasi, Peminatan Public Relation Universitas Garut. Nomor p-ISSN 2461-0836 e-ISSN 2580-538X Pemanfaatan Youtube Sebagai Media Ajar Dalam Meningkatkan Minat Dan Motivasi Belajar
- Hetilaniar, Maulina Juherni, dari Universitas PGRI Palembang. Nomor ISSN 2798-9100 et al Pemanfaatan Media Didital YouTube Dalam Praktik Mata Kuliah Pewara di Masa Pndemi COVID-19.
- Ikbal Rachmat, Sumartono, Abdurrahman Jemat, Dari Fakultas Member Of Communication Since Falkulti Esa Unggul Univercity. Nomor e-ISSN 2442-5168. Et al Penggunaan Media Sosial Youtube Sebagai Audio Visual Record Dokumen management:Studi Explorasi Aplikasi Petunjuk Prilaku Brocaseting Standar Program Brocase (P3 and SPS) ANTV Diprogram Pesbukers.
- Intan Leliana, Venessa Agusta dari Universitas Bina Sarana Informatika. Nomor ISSN 2355-0287, e-ISSN 2549-3299. Et al Strategi Humas Kementrian Perindustrian Dalam Menginformasikan Layanan Publik Melalui YouTube.
- Jihan luthfiah, Adi Wijayanto Dari Institut Agama Islam Tulung Agung Nomor e-ISSN 2549-7367 et al Pengaruh Dongeng Melalui Media Digital Youtube Dan Zoom Terhadap

- Kemampuan Menyimak Anak Usia 5-6 Tahun Selama Masa Pandemi Covid-19 DiTK Negeri Pembina Kota Mojokerto.
- Muhammad Yusi kamhar, Erma Lestari Dari Pendidikan Matematika FIP Universitas Tribhuwana Tungadewi Nomor p-ISSN 2656-8675 e-ISSN 2656-601X et al Pemanfaatan Sosisal Media Youtube Sebagai Media Pembelajaran Bahasa Indonesia Diperguruan Tinggi.
- Nurul Fitra Layla Tanjung, Achmad Shohibul Izzar, Nisrina Aflah Hamdaniyah, Laeli Farokhah Dari Ilmu Politik, Fakultas Ilmu Sosial dan Ilmu Politik, Universitas Muhamadiyah Jakarta, Management Perbankan Syariah, Fakultas Agama Islam Universitas Muhamadiyah Jakarta, Pendidikan Guru Madrasah Ibtidaiyah ,Fakultas Agama Islam Universitas Muhamadiyah Jakarta. Nomor e-ISSN 2174-6286. Et al Penyuluhan Online Melalui Podcast Youtube Untuk Menangkal Berita Hoax Dimasa Pandemi Covid-19.
- Panji Putrawan Makalalag, Enis Khoirol Nisa Dari Prodi Komunisi Penyiaran Islam ,Ciamis, Indonesia. Nomor e-ISSN 2774-5511 et al Teknik Publikasi Media Dakwah Jagat Arsyi Tv.
- Sayu Kadek Jalantik, Rieka Yulita Widaswara, I Ketut Putu Swardana, dari Institute Agama Negeri Gde Pudja Mataram Nomor ISBN 978-623-97298-0-6 et al Komudifikasi Penyiaran Agama Hindu Melalui Media Youtube Pada Era Pandemi covid-19.
- Yogi Muhamad Yusuf, Vikry Abdullah Rahiem, Wawan Wartono, Chrisma Asri Fitrananda Dari Program Studi Ilmu Komunikasi, Universitas Pasundan. Nomor p-ISSN 2614-7998 e-ISSN 2614-218X. et al Representasi Busana Muslim Pemuda Hijrah Di Channel Youtube Shift Media.