

# HOTEL RESORT DI PANTAI MANGGAR BALIKPAPAN DENGAN PENEKANAN DESAIN ARSITEKTUR TROPIS

Oleh : Dishy Valdhisa Rindani, Titien Woro Murtini, Gagoek Hardiman

Pantai Manggar merupakan pantai kebanggaan masyarakat Kota Balikpapan. Pantai landai berpasir putih ini terletak kurang lebih 15 kilometer sebelah timur Kota. Diahari-hari besar dan hari-hari tertentu diadakan pertunjukan baik budaya ataupun kreatifitas di panggung terbuka ini. Yang sangat disayangkan di kawasan Pantai Manggar ini masih minim sarana-sarana pendukung pariwisata yang dapat memberikan ciri khas seperti layaknya tempat penginapan yang lebih layak seperti hotel resort mengingat tempat wisata ini mengalami peningkatan jumlah wisatawan pada hari libur.

Balikpapan memiliki iklim tropis dimana dibutuhkan sebuah bangunan yang multifungsi yang memperhatikan segi penghawaan, pencahayaan dan kriteria lainnya yang berkaitan dengan Arsitektur Tropis.

**Kata Kunci** : Pantai Manggar, Wisata, Sarana, Hote Resort, Arsitektur Tropis

## 1. Latar Belakang

Dibutuhkan sebuah bangunan penginapan dengan fasilitas yang lebih layak yang dilengkapi dengan fasilitas-fasilitas hiburan lainnya dan dapat memberikan hiburan alternatif bagi wisatawan sehingga tercipta suasana yang dapat memberikan kesan bagi pengunjung yang datang, sebab dengan terbentuknya citra wisata yang baik di kawasan wisata pantai manggar ini maka hal tersebut akan membuat pengunjung kembali lagi di waktu mendatang untuk menikmati obyek wisata yang ada di tempat tersebut.

## 2. Tinjauan Pustaka

Menurut Lawson (1995), Hotel adalah sarana tempat tinggal umum untuk wisatawan dengan memberikan pelayanan jasa kamar, penyedia makanan dan minuman serta akomodasi dengan syarat pembayaran.

Menurut Nyoman.S.P (1999) Hotel Resort merupakan sebuah tempat menginap dimana mempunyai fasilitas khusus untuk kegiatan bersantai dan berolah raga seperti tennis, golf, spa, tracking dan jogging, bagian concierge berpengalaman dan mengetahui betul lingkungan resort, bila ada tamu yang

ingin hitch-hiking berkeliling sambil menikmati keindahan alam sekitar resort ini.

Menurut John M. Echols (1987) Hotel Resort adalah tempat peristirahatan dimusim panas, di tepi pantai/pegunungan yang banyak dikunjungi.

Menurut Koenigsberger (1975) , Climate (iklim) berasal dari bahasa Yunani, klima yang berdasarkan kamus Oxford berarti region (daerah) dengan kondisi tertentu dari suhu dryness (kekeringan), angin, cahaya dan sebagainya. Dalam pengertian ilmiah, iklim adalah integrasi pada suatu waktu (integration in time) dari kondisi fisik lingkungan atmosfer, yang menjadi karakteristik kondisi geografis kawasan tertentu". Sedangkan cuaca adalah "kondisi sementara lingkungan atmosfer pada suatu kawasan tertentu". Secara keseluruhan, iklim diartikan sebagai "integrasi dalam suatu waktu mengenai keadaan cuaca". Arsitektur Tropis merupakan salah satu cabang ilmu arsitektur , yang mempelajari tentang arsitektur yang berorientasi pada kondisi iklim dan cuaca (seperti di indonesia). Arsitektur tropis juga bisa dikatakan sebagai arsitektur yang berada di daerah tropis dan telah beradaptasi dengan iklim tropis.

3. Lokasi Tapak



Lokasi Tapak Hotel Resort

Sumber : Google Earth (diakses 16 April 2014)



Kondisi Fisik Dasar

Sumber : Hasil Survey Lapangan (2014)



Tampak Utara dan Selatan

Sumber : Hasil Survey Lapangan (2014)



Tampak Barat dan Timur

Sumber : Hasil Survey Lapangan (2014)

4. Konsep



Sumber : [google.co.id](http://google.co.id) (diakses 23 April 2014)

Konsep “bahari” dimana Kota Balikpapan dikelilingi oleh lautan serta memiliki sumberdaya kelautan dengan aneka ragam ekosistem flora, fauna serta gejala alam dengan keindahan pemandangan merupakan potensi yang dapat dikembangkan dan dimanfaatkan sebesar-besarnya bagi kesejahteraan masyarakat, salah satunya menjadi kawasan wisata yang dapat menarik wisatawan untuk datang.

Konsep bentuk dasar terinspirasi dari penyu. Penyu merupakan fauna yang gampang dijumpai di Kalimantan Timur. Cangkang penyu yang kokoh menunjukkan bangunan yang kokoh pula.



Sumber : [google.co.id](http://google.co.id) (diakses 23 April 2014)

5. Desain



Masterplan Hotel Resort

**PROGRAM RUANG**

RUANG	KAPASITAS	LUAS (M <sup>2</sup> )
Program Ruang Kegiatan Tamu Menginap		

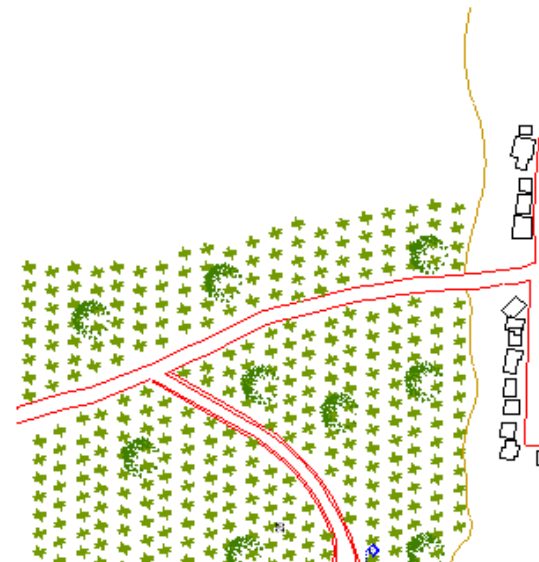
Standard Room	12 Unit	974,88
Family Cottage	14 Unit	1475,04
Executive Cottage	8 Unit	1.054,08
<b>Jumlah + Sirkulasi 30%</b>		<b>3.504</b>
<b>Program Ruang Kegiatan Tamu Bersama</b>		
<b>Kegiatan Reservasi, Registrasi, dan Informasi (Ruang Penerima)</b>		
Lobby	1 Unit	30,6
Lounge	1 Unit	51
Front Desk:	1 Unit	22,1
Consession space	1 Unit	80
Lavatory Pria	2 Unit	3,72
Lavatory Wanita	2 Unit	4,02
<b>Jumlah + Sirkulasi 30%</b>		<b>248,95</b>
<b>Kegiatan Pertemuan dan Event</b>		
Gedung Pertemuan	1 Unit	100
<b>Jumlah + Sirkulasi 30%</b>		<b>130</b>
<b>Kegiatan Makan dan Minum</b>		
Restoran Indoor	1 Unit	132,4
Restoran Outdoor	1 Unit	100
<b>Jumlah + Sirkulasi 30%</b>		<b>302.14</b>
<b>Kegiatan Rekreasi, Olahraga, dan Relaksasi</b>		
Art gallery & shop	1 Unit	145
Spa & Body Treatment	1 Unit	193,2
Persewaan alat pancing dan perlengkapan rekreasi air	1 Unit	42,2
Ruang Olahraga	1 Unit	200
<b>Jumlah + Sirkulasi 30%</b>		<b>754,52</b>
<b>Program Ruang Kegiatan Pengelola</b>		
R. General Manager	1 Unit	18,7
R. Asisten General	1 Unit	12

Manager		
R. Front Office	1 Unit	24
R. Food & Beverage	1 Unit	12
R. Engineering	1 Unit	12
R. Personalia	1 Unit	12
R. Accounting & Marketing	1 Unit	12
Ruang rapat	1 Unit	27,6
Ruang arsip	1 Unit	9
Lavatory Pria	1 Unit	1,08
Lavatory Wanita	2 Unit	2,52
<b>Jumlah + Sirkulasi 20%</b>		<b>172,78</b>
<b>Program Ruang Kegiatan Pelayanan</b>		
<b>Kegiatan Housekeeping</b>		
R. Laundry	1 Unit	20,4
R. House Keeping	1 Unit	51
<b>Jumlah + Sirkulasi 30%</b>		<b>92.82</b>
<b>Kegiatan Operasional</b>		
R. loker karyawan	1 Unit	22,5
Musholla	1 Unit	9,6
R. Wudhu	1 Unit	3,2
Lavatory Pria	2 Unit	2,52
Lavatory Wanita	3 Unit	3,12
Loading dock	1 Unit	12
Gudang makanan kering	1 Unit	14,4
Gudang makanan segar	1 Unit	4,8
Gudang pendingin makanan	1 Unit	12
Gudang minuman	1 Unit	7,2
Gudang pendingin minuman	1 Unit	2,4
Gudang ME	1 Unit	20,4
Gudang barang bekas	1 Unit	10

<b>Jumlah + Sirkulasi 30%</b>		<b>149,68</b>
<b>Kegiatan Mekanikal Elektrikal</b>		
R.MEE	1 Unit	20
R.Pompa	1 Unit	12
R.Genset	1 Unit	20
Ruang Sampah (TPS)	1 Unit	10
<b>Jumlah + Sirkulasi 30%</b>		<b>67,6</b>
<b>Kegiatan Keamanan</b>		
R. Security	4	32
<b>Jumlah + Sirkulasi 30%</b>		<b>41,6</b>
<b>Program Ruang Outdoor Unit</b>		
<b>Kegiatan Rekreasi, Olahraga dan Relaksasi</b>		
Open Teaether	1 Unit	250
Gazebo	5 Unit	30
Lapangan Basket	1 Unit	510
Lapangan Volly	1 Unit	220
Taman Bermain Anak	1 Unit	100
Kolam Renang	1 Unit	325
<b>Jumlah + Sirkulasi 30%</b>		<b>2.065</b>
<b>Kegiatan Parkir</b>		
Parkir Motor Karyawan	22 Unit	35,2
Parkir Mobil Karyawan	6 Unit	69
Parkir Motor Tamu	48 Unit	76,8
Parkir Mobil Tamu	72 Unit	828
<b>Jumlah + Sirkulasi 100%</b>		<b>2.018</b>

NO	KELOMPOK KEGIATAN	LUAS (M <sup>2</sup> )
1	Kegiatan Tamu Menginap	3.504
2	Kegiatan Reservasi, Registrasi, dan Informasi (Ruang Penerima)	248,95
3	Kegiatan Pertemuan dan Event	130
4	Kegiatan Makan dan Minum	302.14
5	Kegiatan Rekreasi, Olahraga, dan Relaksasi	754,52
6	Kegiatan Pengelola	172,78
7	Kegiatan Housekeeping	92.82
8	Kegiatan Operasional	149,68
9	Kegiatan Mekanikal Elektrikal	67,6
10	Kegiatan Keamanan	41,6
11	Kegiatan Rekreasi, Olahraga dan Relaksasi	2.065
12	Kegiatan Parkir	2.018
<b>TOTAL</b>		<b>9547,09</b>
Luas Lahan		<b>31823,63</b>

Tabel Rekapitulasi Program Ruang



## BLOCKPLAN

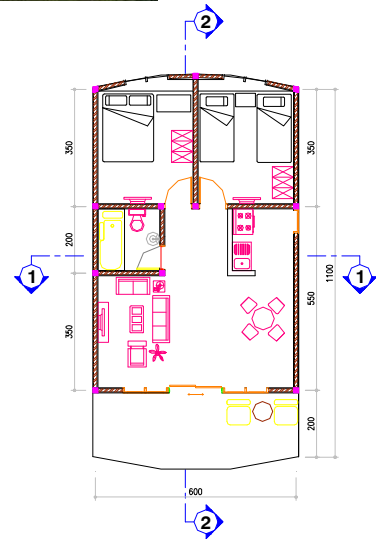


POTONGAN 1



POTONGAN 2

Gambar Potongan Kawasan

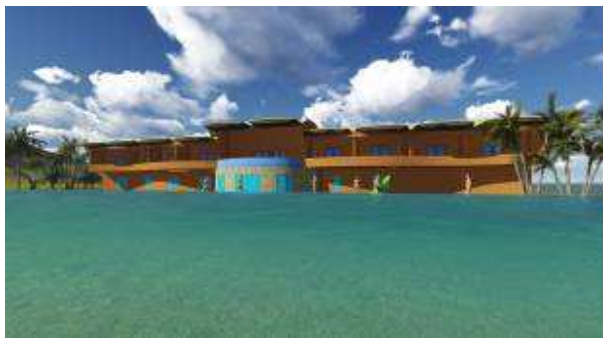
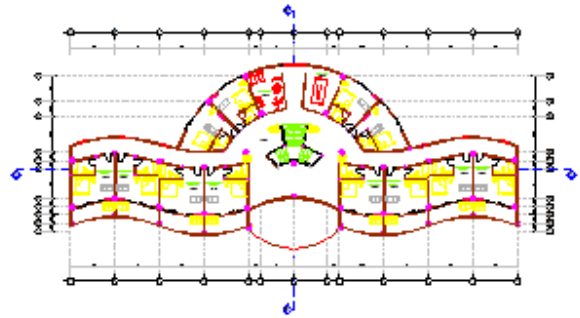
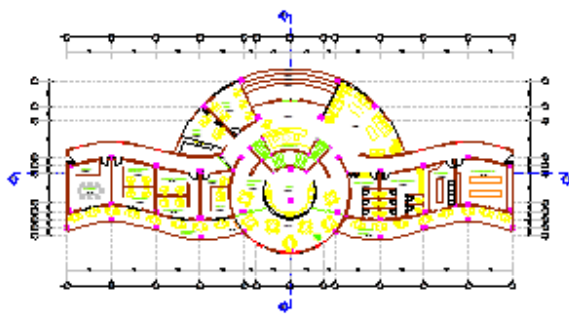


Denah Family Cottage

Gambar Family Cottage



Bentuk cottage menyerupai tempurung penyu



## DAFTAR PUSTAKA

Ching, Prancis D. K. 1997. *Arsitektur : Bentuk, Ruang dan Susunannya*. Jakarta : Erlangga.



De Chiara, Joseph and Jauh Handcock Callender.  
1981. *Time Saver Standard For Building Types*.  
McGraw-Hill Book Company.

Hattrell, W.S and Partners.1962.*Hotel,  
Restaurant, and Bar*. London : William Clowves  
and Sons Ltd

Koenigsberger, Otto H.1975. *Manual Of Tropical  
Housing & Building*. Orient Longman Private  
Limited.

Lawson, Fred R.1995. *Hotel and Resort,  
Planning, Design and Refubishment*. London :  
Buttenworth – Architecture.

Lippsmeire, George.1994.*Bangunan Tropis*.  
Jakarta : Erlangga.

Ruters, Walter A. and Richard H.P.1985. *Hotel  
Planning And Design*. London : The Architectural  
Press Ltd.

Sugiyanto, Eko.P.1995. *Panduan Industri, Jasa,  
Pariwisata, dan Perdagangan*, Yogyakarta :  
Pusat Studi Jepang, Universitas Gadjah Mada.

