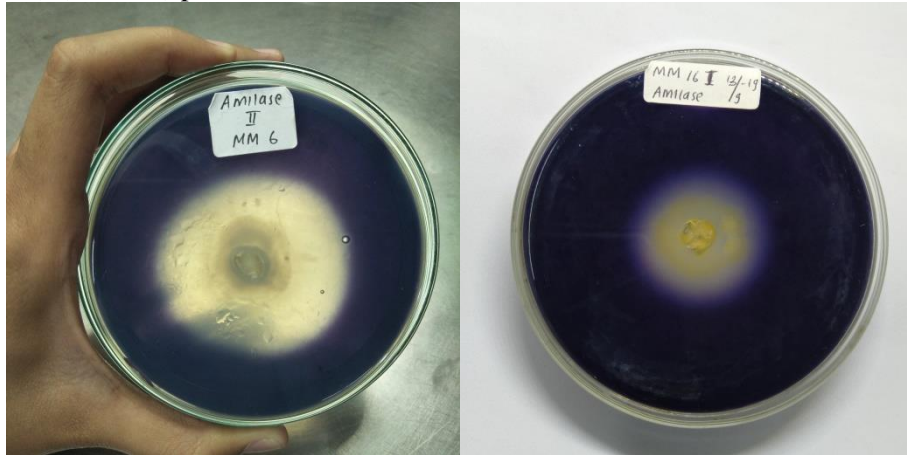
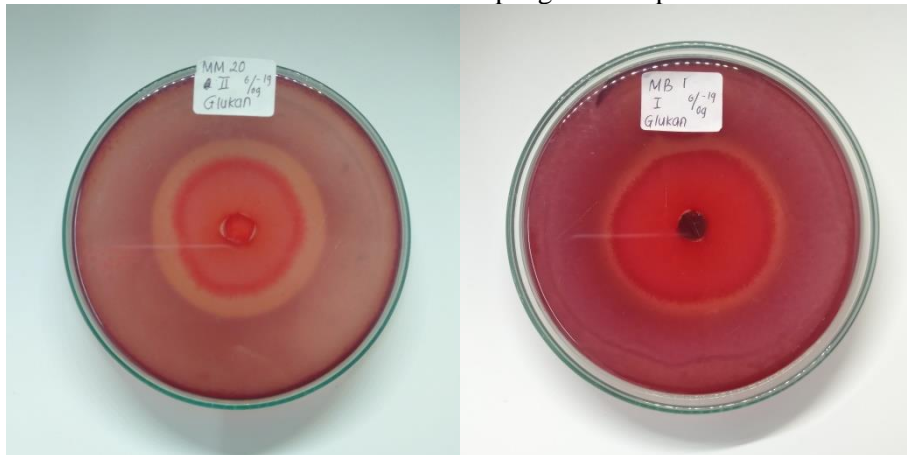


LAMPIRAN

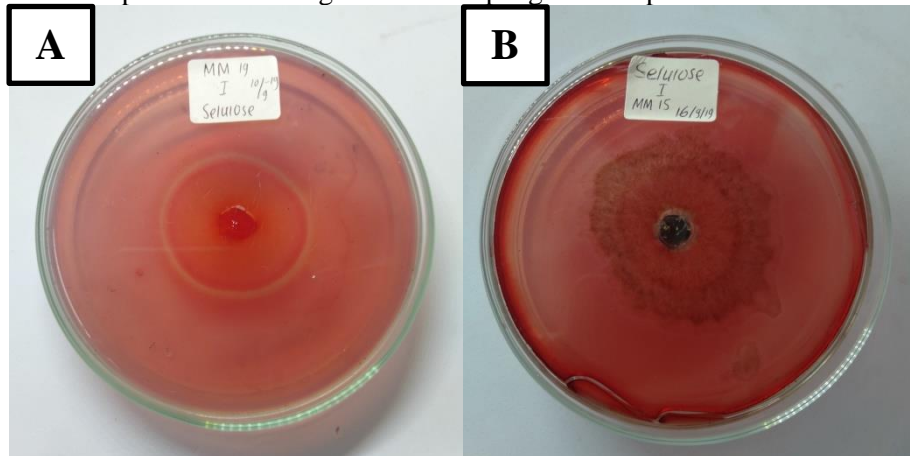
Lampiran 1 Dokumentasi pengamatan uji zona bening kapang endofit pegagan (*C. asiatica* (L.) Urban) pada medium enzim



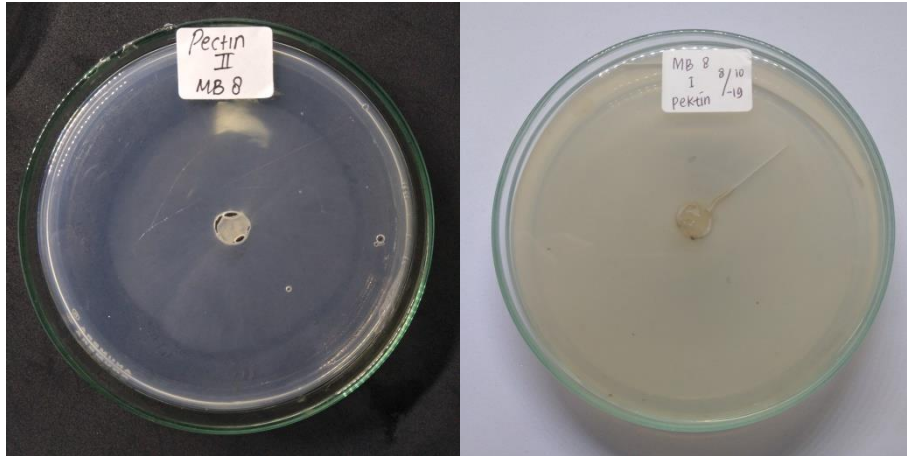
Hasil Positif Aktivitas Amilolitik Kapang Endofit pada media GYP



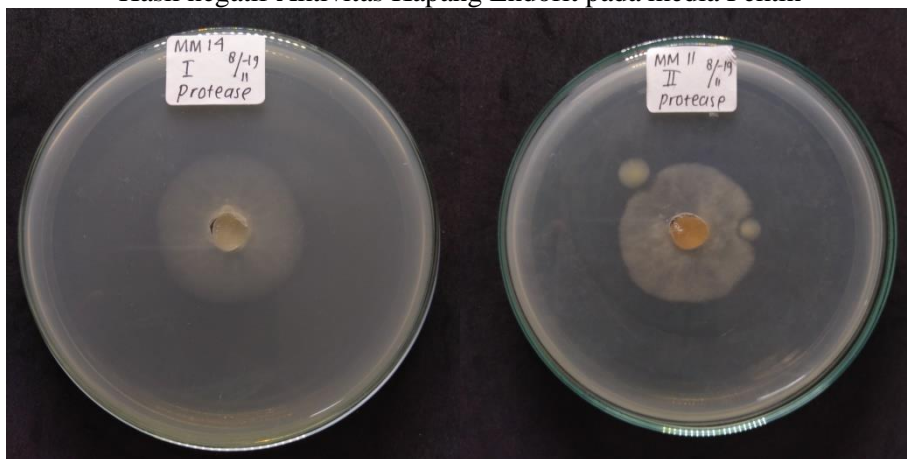
Hasil positif Aktivitas glukanolitik Kapang Endofit pada media Glukan



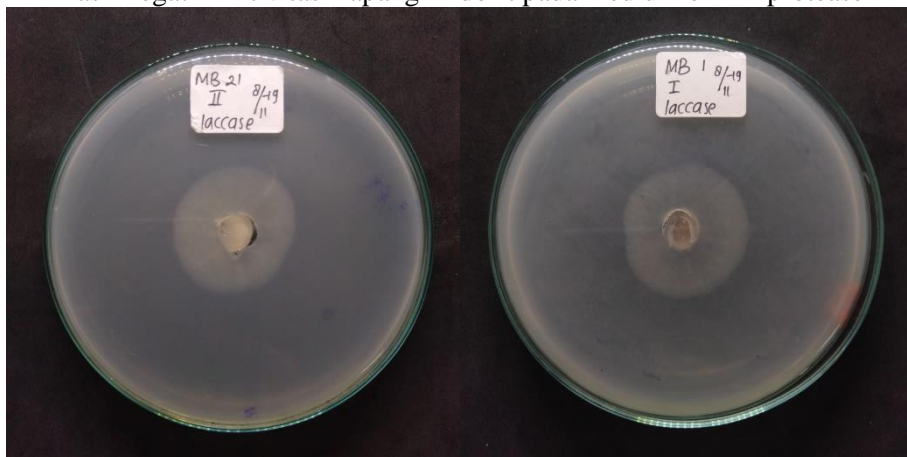
(A) Hasil Positif dan (B) Hasil Negatif Aktivitas Selulolitik Kapang Endofit pada media CMC



Hasil negatif Aktivitas Kapang Endofit pada media Pektin



Hasil negatif Aktivitas Kapang Endofit pada medium enzim protease



Hasil negatif Aktivitas Kapang Endofit pada medium enzim Lakase

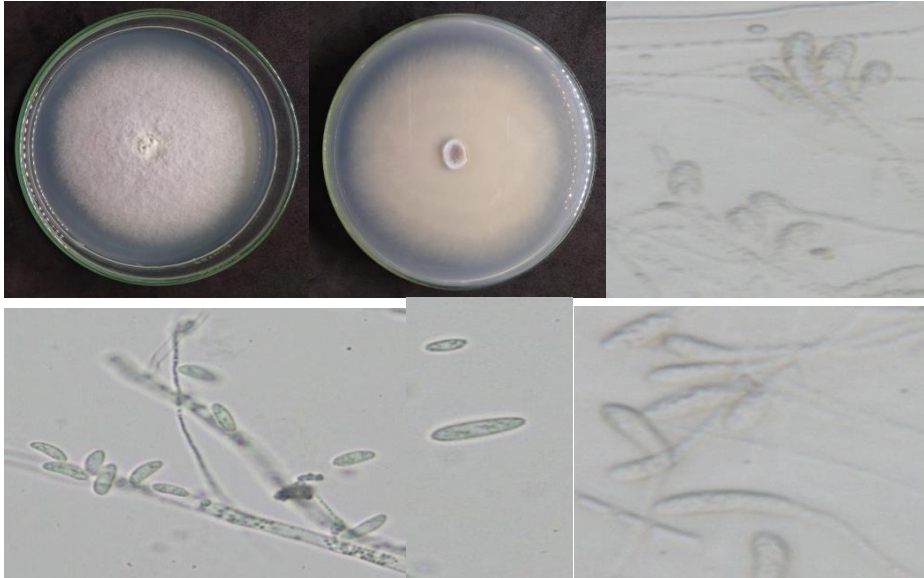
Selulose

Kode	Hasil (+/-)		Diameter Zona Bening (Cm)				Diameter Koloni (Cm)			
	I	II	I		II		I		II	
			P	L	P	L	P	L	P	L
Ceratobasidium sp MM 1	+	+	3,8	3,7	3,8	3,6	3,4	3,3	3,4	3,2
Phialemonium dimorphosporum MM 8	-	-	-	-	-	-	-	-	-	-
Phanerochaete stereoides MM 12	+	+	3,5	3,4	3,7	2,8	3,1	3,1	3,5	2,7
Penicillium capsulatum MM 15	-	-	-	-	-	-	-	-	-	-
Talaromyces pinophilus MM 16	+	+	3,8	3,8	3,8	3,7	3,5	3,5	3,5	3,4
Colletotrichum tabaci MM 18	+	+	6,5	6,5	6,3	6,3	6,4	6,4	6,2	6,1
Chaetomium globosum MM 19	+	+	3,0	3,3	3,3	3,3	2,6	2,8	2,8	2,8
Fusarium striatum MM 20	+	+	3,2	3,2	3,2	3,1	3,0	3,0	3,0	3,0
Perenniporia corticola MM 21	+	+	6,2	6,2	6,3	6,3	6,0	6,0	6,2	6,2
Colletotrichum tabaci MM 23	+	+	4,5	4,3	5,0	5,0	3,5	3,0	3,7	3,5

Amilase

Kode	Hasil (+/-)		Diameter Zona Bening (Cm)				Diameter Koloni (Cm)			
	I	II	I		II		I		II	
			P	L	P	L	P	L	P	L
Ceratobasidium cornigerum MB 20	+	+	6,5	6,2	6,3	5,7	5,2	5,2	5,6	6,0
Ceratobasidium sp. MM 1	+	+	3,3	3,3	3,4	3,3	3,0	3,0	3,0	3,0
Trametes sp. MM 6	+	+	4,3	4,5	5,4	5,0	3,3	3,5	2,5	2,7
Phialemonium dimorphosporum MM 8	+	+	2,5	2,5	3,0	3,0	2,0	2,0	2,3	2,2
Phanerochaete stereoides MM 12	-	-	-	-	-	-	-	-	-	-
Talaromyces pinophilus MM 16	+	+	3,4	3,5	3,0	3,0	2,3	2,5	2,5	2,5

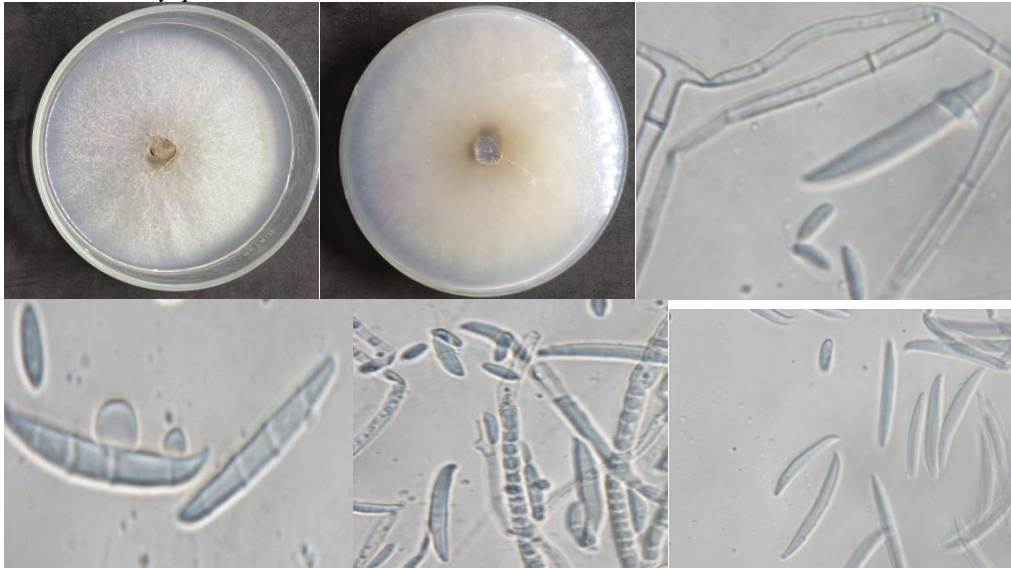
Lampiran 3 Dokumentasi Pengamatan Mikroskopis Kapang Endofit Pegagan (*C. asiatica* (L.) Urban).



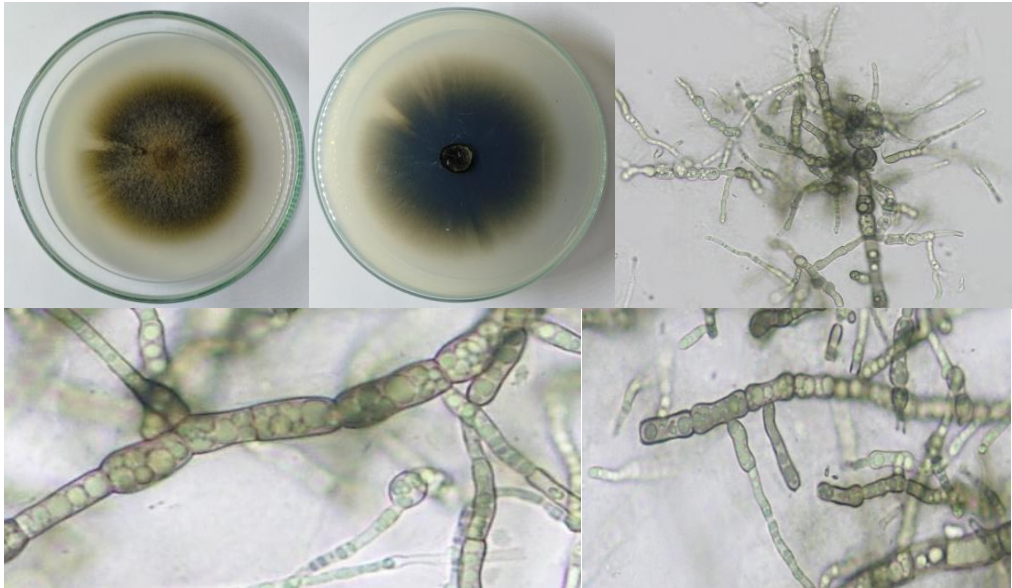
Aspergillus Austroafricanus. MB1 ; A= koloni atas ; B= koloni bawah



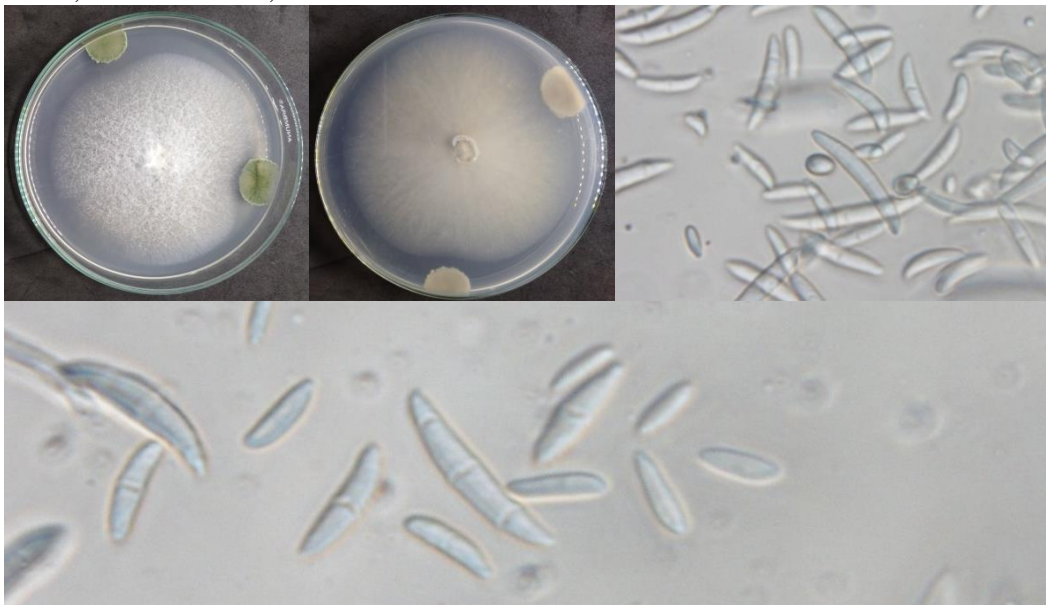
Fusarium Oxysporum. MB 3 ; A= bawah ; B=koloni atas



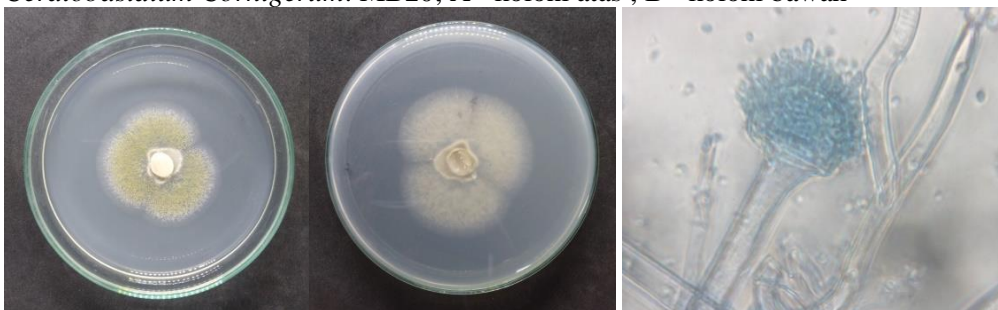
Acrobotasidium Cornigerum. MB4 ; A= koloni atas ; B= koloni bawah



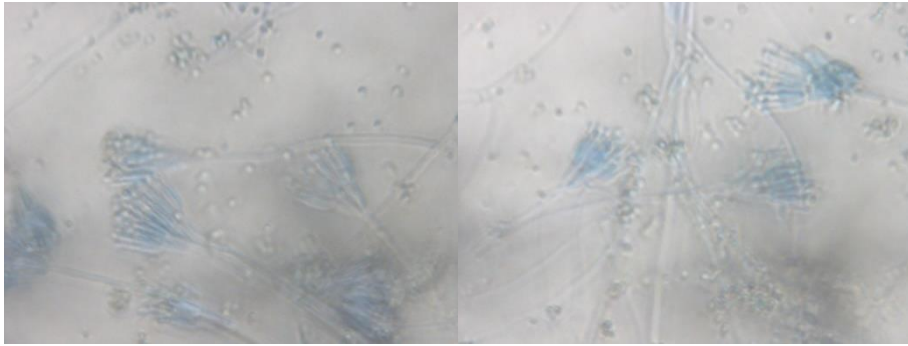
MB6 ; A= koloni atas ; B= koloni bawah



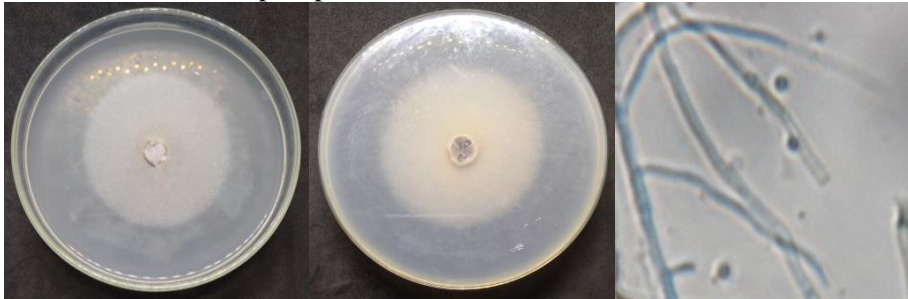
Ceratobasidium Cornigerum. MB20; A= koloni atas ; B= koloni bawah



Ceratobasidium Sp. MM1; A= koloni atas ; B= koloni bawah



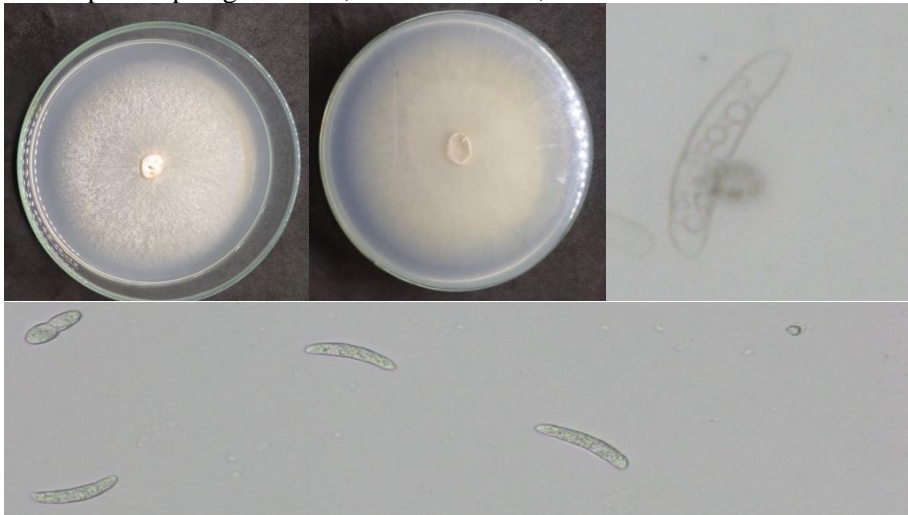
Phialemonium Dimorphosporum. MM8



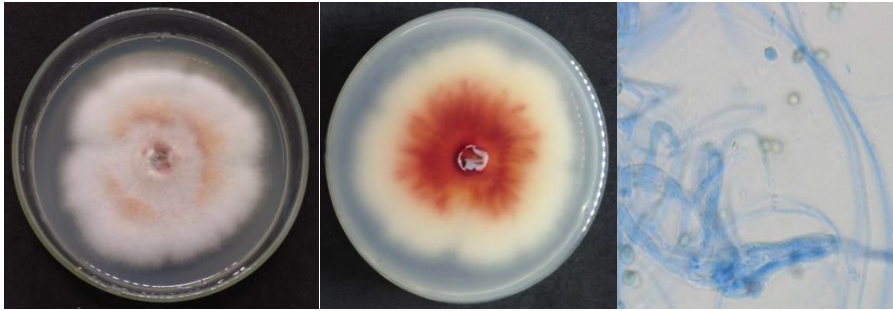
Collectotrichum Siamense. MM9; A= koloni atas ; B= koloni bawah



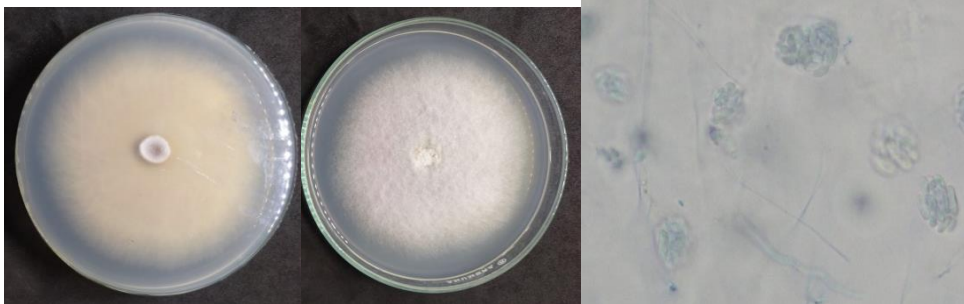
Phomopsis Asparagi. MM11; A= koloni atas ; B= koloni bawah



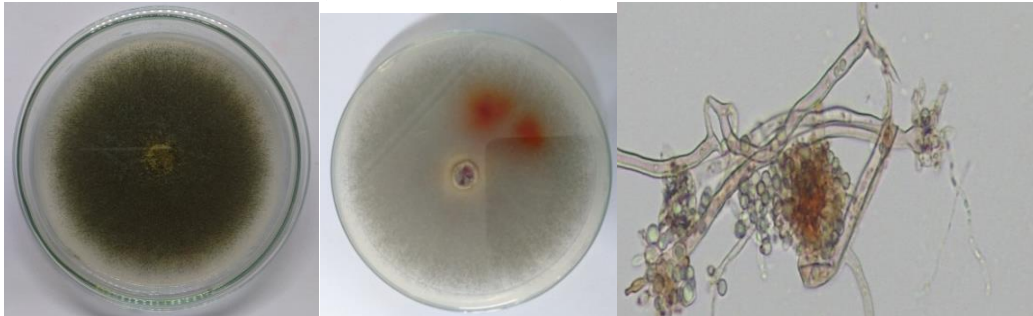
Colletotrichum Gigasporum. MM14; A= koloni atas ; B= koloni bawah



Talaromyces Pinophilus. MM16; A= koloni atas ; B= koloni bawah



Fusarium Striatum. MM20; A= koloni bawah ; B= koloni atas



Colletotrichum tabaci. MM23; A= koloni atas ; B= koloni bawah

Lampiran 4 Alat-alat yang digunakan



Oven



Neraca analitik



Laminar Air Flow



Autoclave



Hot plate



Sentrifugasi



Magnetic stirrer



Pipet mikro



pH Meter



Mikroskop